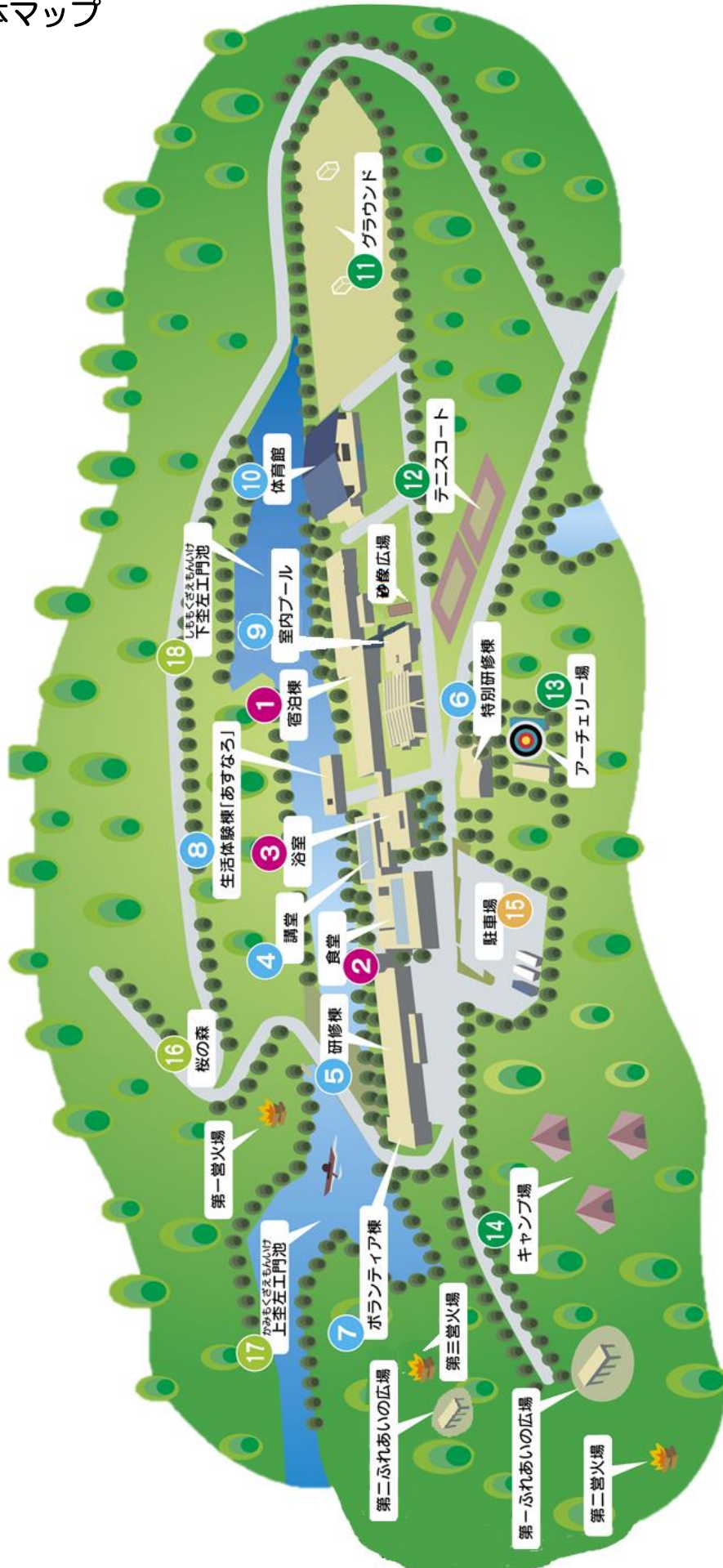
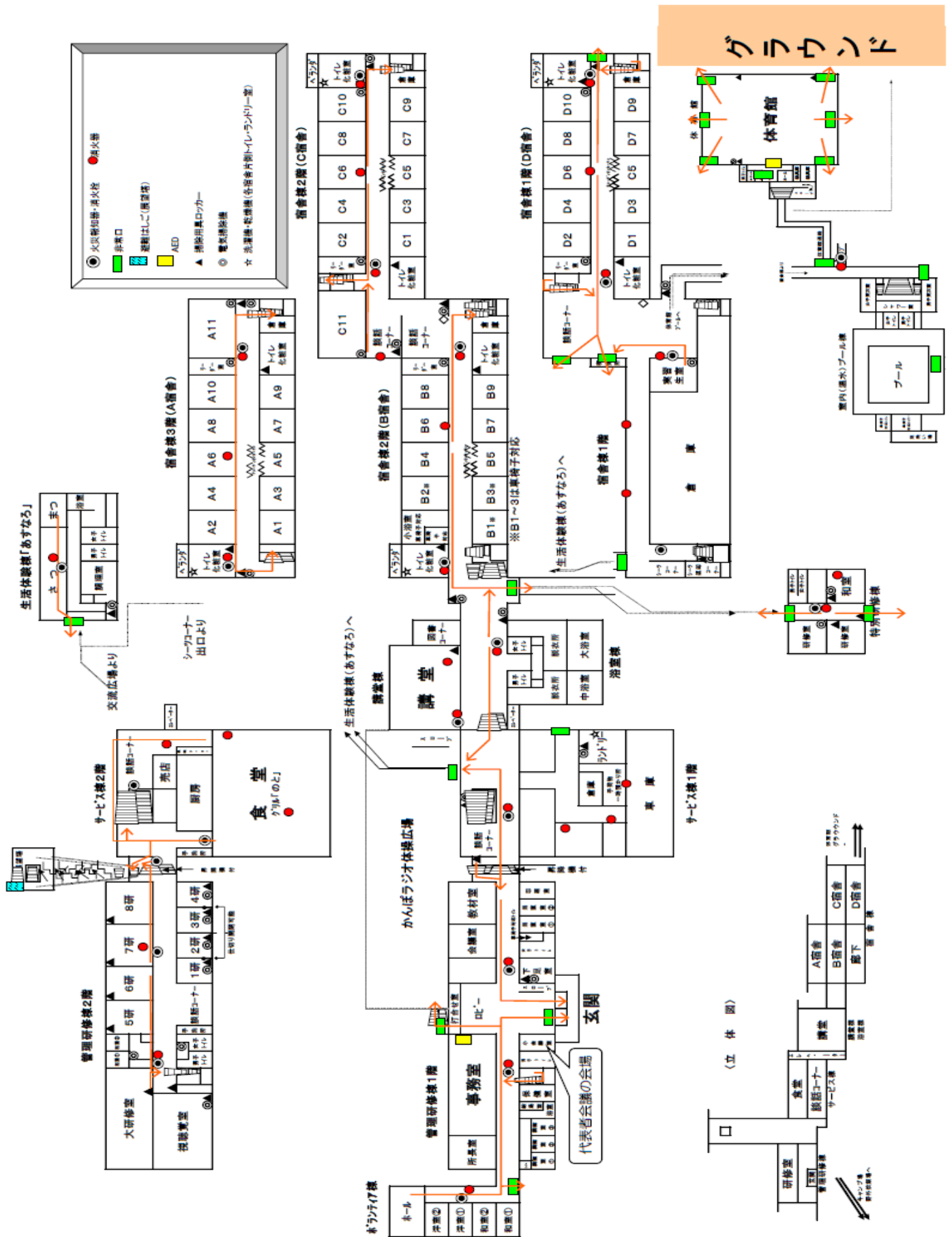


10. 参考資料

1. 施設全体マップ



2. 館内マップ・避難経路図



3. ベッド配置図

A宿舎 (最大159名)												
14	20	34	40	46	52	58	64	70	76	82	88	94
13	19	33	39	45	51	57	63	69	75	81	87	93
12	18	32	38	44	50	56	62	68	74	80	86	92
11	17	31	37	43	49	55	61	67	73	79	85	91
10	16	30	36	42	48	54	60	66	72	78	84	90
9	15	29	35	41	47	53	59	65	71	77	83	89

2	6	22	28	56	60	76	80
1	5	21	25	55	59	75	79
4	8	24	28	54	58	74	78
3	7	23	27	53	57	73	77

B宿舎 (最大102名)												
6	12	18	24	30	36	42	48					
5	11	17	23	29	35	41	47					
4	10	16	22	28	34	40	46					
3	9	15	21	27	33	39	45					
2	8	14	20	26	32	38	44					
1	7	13	19	25	31	37	43					

6	26	30	46	50
5	25	29	45	49
4	28	32	48	52
3	27	31	47	51

C宿舎 (最大150名)												
14	20	34	40	46	52	58	64	70	76	82	88	94
13	19	33	39	45	51	57	63	69	75	81	87	93
12	18	32	38	44	50	56	62	68	74	80	86	92
11	17	31	37	43	49	55	61	67	73	79	85	91
10	16	30	36	42	48	54	60	66	72	78	84	90
9	15	29	35	41	47	53	59	65	71	77	83	89

2	6	22	28	54	58	74	78
1	5	21	25	53	57	73	77
4	8	24	28	56	60	76	80
3	7	23	27	55	59	75	79

D宿舎 (最大135名)												
14	20	34	40	46	52	58	64	70	76	82	88	94
13	19	33	39	45	51	57	63	69	75	81	87	93
12	18	32	38	44	50	56	62	68	74	80	86	92
11	17	31	37	43	49	55	61	67	73	79	85	91
10	16	30	36	42	48	54	60	66	72	78	84	90
9	15	29	35	41	47	53	59	65	71	77	83	89

2	6	22	28	54	58	74	78
1	5	21	25	53	57	73	77
4	8	24	28	56	60	76	80
3	7	23	27	55	59	75	79

宿泊可能人数	棟	部屋番号	宿泊可能人数	棟	部屋番号
11人部屋 ベッド8名 ふとん3名	A	1・3・7・9	車椅子 対応部屋	B	1
	B	7・9			2
	C	1・3・7・9			3
	D	1・3・7・9	6人部屋和室*	ABCD	5
17人部屋 ベッド12名 ふとん5名	A	2・4・6・8・10	4人部屋リーダー室	ABCD	リーダー
	B	4・6・8	和室	A	11
	C	2・4・6・8		C	11
	D	2・4・6・8		C・D	10
実習生室 (ふとん6名)	D	—	※ アコーディオンカーテンのため、鍵はかかりません		

- ベッドは二段ベッドです(B2・B3を除く)。
- ベッドの上段は偶数番号です。
- 左右のベッドの間に、押入れの中にある布団を敷いて寝ることも可能です。
- A・B宿舎は畳敷き、C・D宿舎はフローリングです。
- リーダー室は必ずしも割り振られる訳ではありません。必要な場合は、ご相談ください。

4. 施設設備一覧

(1) 研修施設

	部屋名	机	椅子	ホワイトボード	スクリーン	プロジェクター	放送設備	その他	
管理研修棟2階	第1研修室	10	30	○	○	貸出	貸出	1～2、3～4研修室は移動用の仕切版を外すと60名収容可能	
	第2～4研修室				貸出				
	第5～6研修室	15	45	○	○	貸出	貸出	—	
	第7～8研修室	24	72						
	大研修室	45	150				○	空気清浄機	
	視聴覚室		72	○	○	○	○	アップライトピアノ、DVD・BD・ビデオデッキ、テレビ（VHS用）、ディスプレイ	
	談話コーナー	有	有	○	×	×	×		
研修棟特別	特研1	45席		○	貸出			電子ピアノ	
	特研2	40席		○				電子ピアノ	
	講堂		450	○	○	○	○	広さ37×30m、譜面台22、卓球台2、キャンドルセレモニー用具、ホワイトボード、全身鏡4台、指揮者用いす1、指揮者台1、グランドピアノ、放送機器	
	体育館※	有		○	貸出			○	広さ18×18m、ステージ、卓球台5、キャンドルセレモニー用具

※ ミニバスケットボール用の付け替えゴール、バレーボールネット・ポール、バドミントンネット、ボール各種、ハンドボールゴール・マット、フットサルゴールがございます。詳細は活動プログラムをご覧ください。

(2) 宿泊兼研修施設

	部屋名	広さ	宿泊可能人数	設備
	管理研修棟2階 研修棟和室1・2	9畳	4人部屋	冷蔵庫（和室1）
	特別研修棟和室	20畳	10人部屋	流し台、冷蔵庫、ふとん10組、座卓8
あすなろ	さつき	64畳※	20人程度	調理室（冷蔵庫2・ガスコンロ4・オープンレンジ2・炊飯器2）、座卓35、ホワイトボード、浴室、トイレ
	まつ	20畳		

※40畳と24畳に分割可能です。

(3) 屋外施設

部屋名	設備
グラウンド	ライン引き 5※、グラウンドならし 9、野球ベース（1面分）、 コーナースタック 8、サッカーゴール 3組（大人用1組、子供用2組） サッカーボール 5
テニスコート	ハードコート2面、審判台 2、ドライワイパー 1、ネット 2
アーチェリー場	ターゲット10個（12メートル）
プール（屋内）	16. 7m×13m、水深120cm～140cm、トイレ、 車椅子対応更衣兼用シャワー室
かんぽラジオ体操広場	バスケットゴール2個、放送設備

※ ラインパウダーは各団体持参

(4) キャンプ施設

部屋名	用途	設備
営火場	キャンプファイア	第1 営火場約250名、第2 営火場約100名、 第3 営火場約30名、アンプ各1（CD・カセット対応）
野外炊事場	炊事活動	第1 炊事場（かまど18、蛇口12）、 第2 炊事場（かまど4、蛇口5）、手洗い場6
第1ふれあいの広場	野外炊事、 マイスプーン、 マイフォークづくり	テーブル16台（1テーブル8人用）
第2ふれあいの広場	野外炊事	テーブル4台（1テーブル8人用）

(5) 生活に関する施設

	部屋名	用途	設備
管理 1階 研修棟	小会議室	代表者会議	机、イス
	保健室	応急処置・休養	ベッド2台
	教材室	用具貸出	活動用具一式
	ボランティアホール	ミーティング等	机5台、イス30脚、冷蔵庫、ガスコンロ2台
サー ビス棟	売店	物品購入・支払い	日用品・菓子類の販売、コピー機
	談話コーナー	休憩・談話	自動販売機、コインロッカー10台、テーブル、イ ス、オセロなどボードゲーム
	ランドリー室	洗濯	洗濯機7台、乾燥機4台、製氷機（飲食不可）、大 型冷蔵庫、冷凍庫
講 堂棟	図書コーナー	読書・荷物置き等	絵本、小説
	講堂前スペース	休憩・荷物置き等	